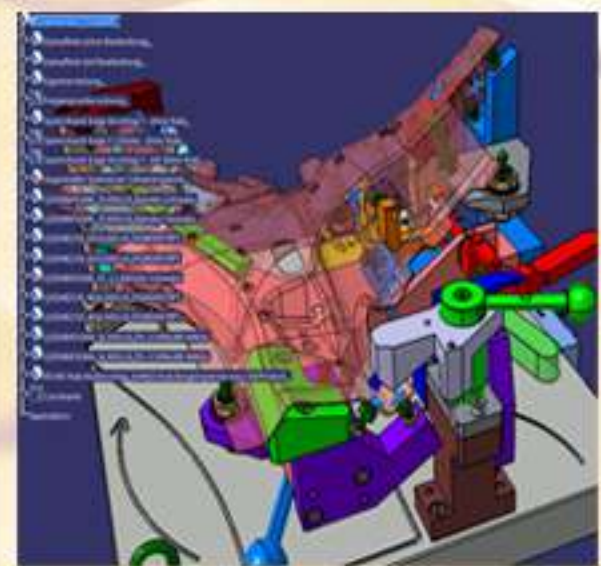
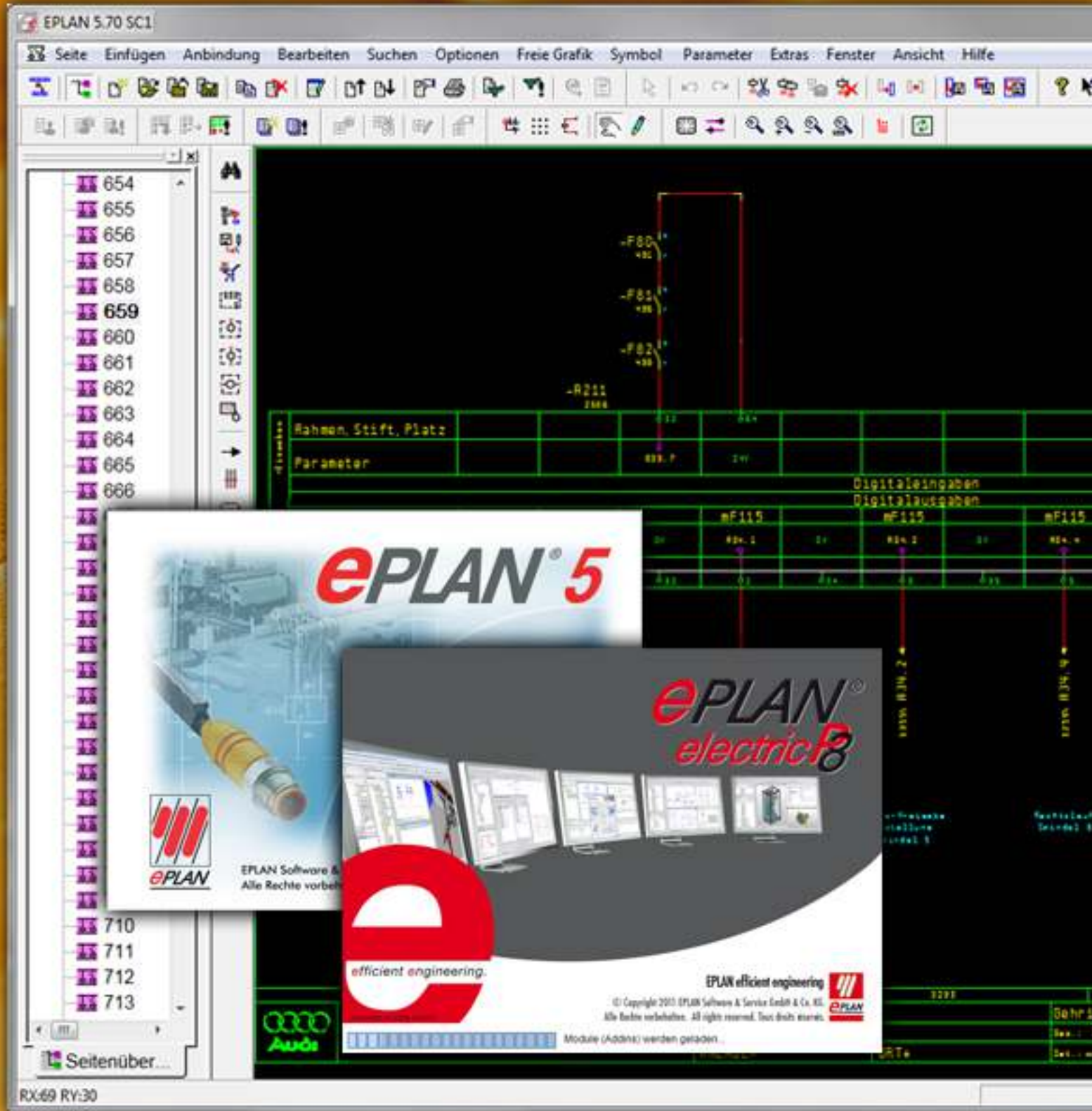


MEHR ALS NUR KONSTRUKTION

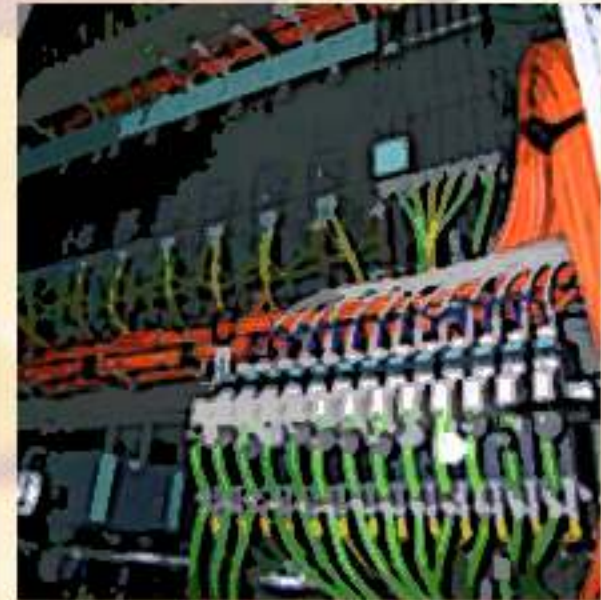
- ☺ hydro., pneum. & elektr. ...
... komplett digital
- ☺ in vielen Systemen ...
... 3D- & 2D-Zeichnungen
- ☺ mittels FEM ...
... Verzugsabsicherung in 3D
- ☺ einfach alles Konstruktive ...
... aus einem Team





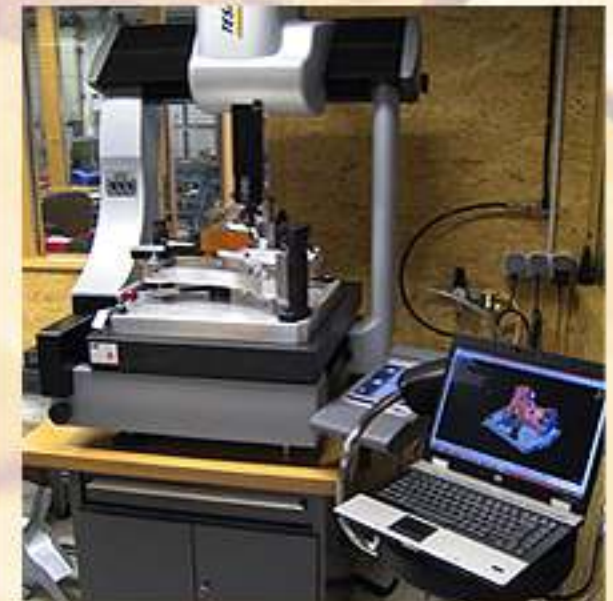
MEHR ALS NUR ELEKTROPLÄNE

- ☑ Konzeptunterstützung ...
... gemäß Kundenzielen
- ☑ schnelle Einarbeitung ...
... trotz Komplexität
- ☑ Erfahrungen einbringen ...
... auch vor Ort
- ☑ intelligente Doku ...
... mit ePLAN 5.70 & P8



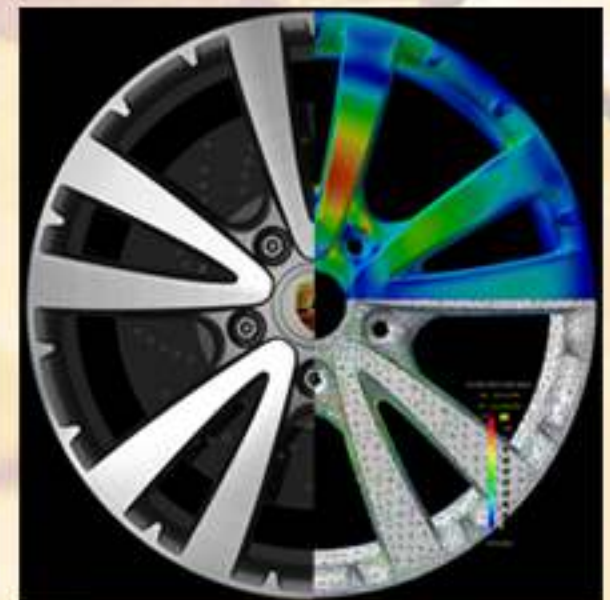
MEHR ALS NUR MASCHINENBAU

- ☺ Übergabe 2D- / 3D-Daten ...
... Auslieferung der Einheit
- ☺ vernünftige Qualität ...
... zu vernünftigen Preisen
- ☺ von der Herstellung ...
... bis zur Steuerung
- ☺ fertige Anlagen / Systeme ...
... mit Integration vor Ort



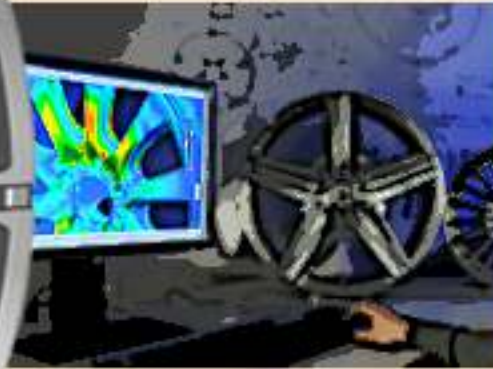
MEHR ALS NUR DESIGNENTWÜRFE

- 👍 vom Konzept ...
... bis zur Ideenfindung
- 👍 mehrere Entwürfe ...
... zur visuellen Auswahl
- 👍 Vorstellung 1:1-Modelle ...
... und passende 3D-Daten
- 👍 Präsentation digital ...
... oder auch vor Ort



KONSTRUKTIONEN BIS INS DETAIL

- 👍 Basis sind Entwürfe ...
... & Grenzvorgaben
- 👍 Ausarbeitung in 3D ...
... mit Finiten Elementen
- 👍 Berücksichtigung der ...
... Herstellungsvorgaben
- 👍 bis zur 2D-Ableitung ...
... für Kunde & Produktion



DIREKT AUS 3D IN DIE HARDWARE

- ☺ von Musterrädern ...
... bis zur Serienfertigung
- ☺ mit höchster Qualität ...
... zu realistischen Preisen
- ☺ durch lokale Fertigung ...
... & intelligente Konzepte
- ☺ individuelles Finish ...
... mit höchstem Maßstab





MEHR ALS NUR SCHULUNGEN

- 👍 ob Einzelschulung ...
... oder in der Gruppe
- 👍 für Konstruktion ...
... oder Elektroplanung
- 👍 Basisschulungen ...
... oder Baugruppen/Flächen
- 👍 Leistungsbezogen ...
... an aktuellen Projekten



NX7.5



Siemens PLM Software

SIEMENS

MEHR ALS NUR ENGINEERING

- ☺ Versuchsingenieure ...
... oder Konstrukteure
- ☺ Projektmanagement ...
... oder DMU-Controlling
- ☺ Wir unterstützen Sie ...
... mit passenden Mitarbeitern
- ☺ Flexibel einsetzbar ...
... auch bei Ihnen vor Ort





Elektrik und Elektronik



Nacharbeit und Qualitätssicherung



Projektmanagement und Controlling



Konstruktion und Planung



IT-Support und Entwicklung



Systemintegration und Wartung



Internationales Anlaufmanagement



MEHR ALS NUR DIENSTLEISTUNG

- 👍 ob qualifizierte MA ...
... oder Hilfskräfte vor Ort
- 👍 bei der Projektplanung ...
... oder Kapazitätsengpässen
- 👍 Wir bieten einzelne MA ...
... oder ganze Teams
- 👍 die richtige Personaldecke ...
... erhöht Ihre Flexibilität
- 👍 in allen Bereichen ...
... und zu jeder Zeit

